

СК-3

СТРОИТЕЛЬНЫЙ КАТАЛОГ
<https://zavodjbi.com/>
 ЧАСТЬ 3
 ТИПОВАЯ ДОКУМЕНТАЦИЯ НА СТРОИТЕЛЬНЫЕ
 СИСТЕМЫ И ИЗДЕЛИЯ ЗДАНИЙ И СООРУЖЕНИЙ

СТРОИТЕЛЬНЫЕ
 КОНСТРУКЦИИ И
 ИЗДЕЛИЯ
 Серия 3.015-8/84
 Вып. 0:1:2
 УДК 624.15:69.021.15

**ГП
 ЦПП**

**ФУНДАМЕНТЫ МОНОЛИТНЫЕ
 ЖЕЛЕЗОБЕТОННЫЕ ПОД ТИПОВЫЕ КОНСТРУКЦИИ
 ЭСТАКАД И ОТДЕЛЬНО СТОЯЩИХ ОПОР
 ТЕХНОЛОГИЧЕСКИХ ТРУБОПРОВОДОВ**

FCEI

ФЕВРАЛЬ
1987

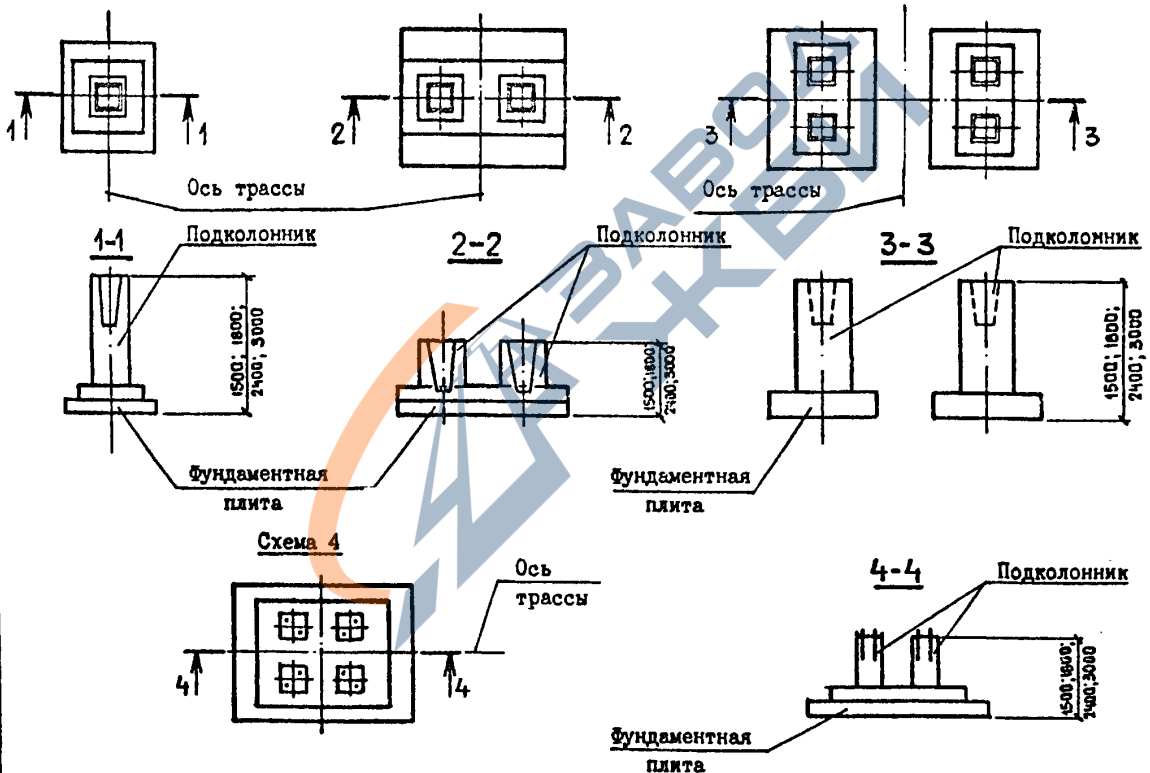
На 5-и листах
 На 10-и страницах
 Страница I

ФУНДАМЕНТЫ

Схема 1

Схема 2

Схема 3



ДАТА ТЕХНИЧЕСКАЯ ХАРАКТЕРИСТИКА

Бетон тяжелый марки М 150.

Фундаментные плиты армируются плоскими сварными сетками по серии I.410-3 вып. I.

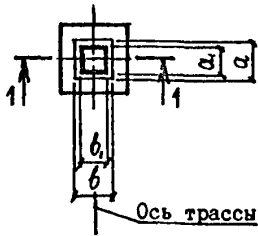
Для армирования принять арматуру из стали класса А-III диаметром 6...14 мм, ГОСТ 5781-82.*

Подколонники армируются вертикальными каркасами и горизонтальными сетками в пределах глубины стакана.

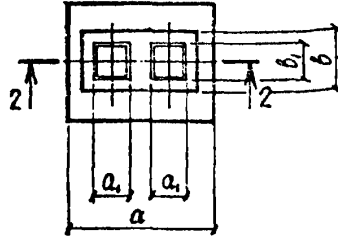
Для армирования принять арматуру из стали класса А-I диаметром 8...12 мм, класса А-II диаметром 12 мм, класса А-III диаметром 6...14 мм.

ПОДКОЛОННИКИ

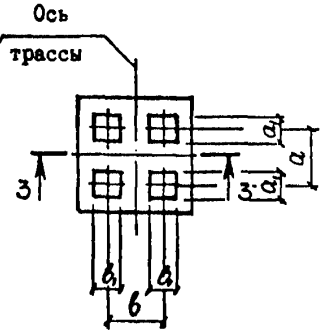
Тип I



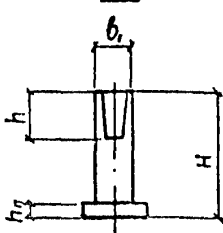
Тип II



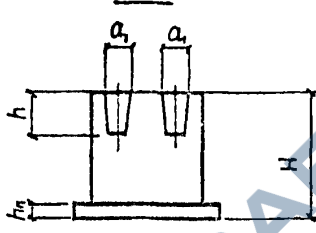
Тип III



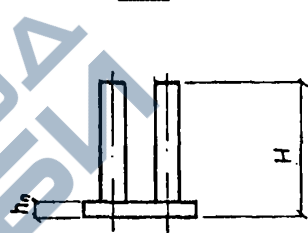
1-1



2-2



3-3



НОМЕНКЛАТУРА ПОДКОЛОННИКОВ, ТИП I

Марка подколонника	Размеры подколонников, мм						Марка бетона	Расход материалов			
	a	b	a ₁	b ₁	H	h		Бетон, м ³		Сталь, кг	
								h _н =300мм	h _н =600мм		
ПА I-1-1	900	900	450	450	1500	1050	М 150	0,8	0,5	45,8	
ПА I-2-1					1800			1,0	0,8	53,5	
ПА I-3-1					2400			1,5	1,3	67,7	
ПА I-4-1					3000			2,0	1,8	81,8	
ПА 2-1-1			550	550	550			1500	0,7	0,4	45,8
ПА 2-2-1								1800	0,9	0,7	53,5
ПА 2-3-1								2400	1,4	1,2	67,7
ПА 2-4-1								3000	1,9	1,7	81,8
ПА 2-1-2			650	650	650			1500	0,7	0,4	55,4
ПА 2-2-2								1800	0,9	0,7	63,1
ПА 2-3-2								2400	1,4	1,2	77,3
ПА 2-4-2								3000	1,9	1,7	91,4
ПБ I-1-1								1500	1,0	0,6	56,2
ПБ I-2-1								1800	1,3	1,0	64,7
ПБ I-3-1								2400	1,9	1,6	80,5
ПБ I-4-1								3000	2,6	2,3	96,2
ПБ I-1-2	1500	1,0	0,6	65,8							
ПБ I-2-2	1800	1,3	1,0	74,3							
ПБ I-3-2	2400	1,9	1,6	90,1							
ПБ I-4-2	3000	2,6	2,3	105,8							

Продолжение

Марка подколонника	Размеры подколонника, мм						Марка бетона	Расход материалов		
	a	b	a ₁	b ₁	H	h		Бетон, м ³		Сталь, кг
								h _н =300мм	h _н =600мм	
ПБ 2-1-1	900		550	750	1500			0,9	0,6	65,8
ПБ 2-2-1					1800			1,2	0,9	74,3
ПБ 2-3-1					2400			1,9	1,5	90,1
ПБ 2-4-1					3000			2,5	2,2	105,8
ПВ 1-1-1	1200				1500			1,3	0,9	64,4
ПВ 1-2-1					1800			1,8	1,3	73,9
ПВ 1-3-1					2400			2,6	2,2	91,3
ПВ 1-4-1					3000			3,5	3,1	108,8
ПВ 1-1-2	1200				1500			1,3	0,9	74,0
ПВ 1-2-2					1800			1,8	1,3	83,5
ПВ 1-3-2					2400			2,6	2,2	100,9
ПВ 1-4-2					3000			3,5	3,1	118,4
ПВ 1-1-3	1200				1500			1,3	0,9	88,4
ПВ 1-2-3					1800			1,8	1,3	97,9
ПВ 1-3-3					2400			2,6	2,2	115,3
ПВ 1-4-3					3000			3,5	3,1	132,8
ПВ 2-1-1					1500			1,3	0,8	74,0
ПВ 2-2-1					1800			1,7	1,3	83,5
ПВ 2-3-1					2400			2,5	2,1	100,9
ПВ 2-4-1					3000			3,4	3,0	118,4
ПВ 2-1-2					1500			1,3	0,8	88,4
ПВ 2-2-2					1800			1,7	1,3	97,9
ПВ 2-3-2					2400			2,5	2,1	115,3
ПВ 2-4-2					3000			3,4	3,0	132,3
ПЕ 1-1	1500	900	950	550	1500	1250		1,0	0,6	73,4
ПЕ 1-2					1800			1,4	1,0	90,9
ПЕ 1-3					2400			2,2	1,8	109,9
ПЕ 1-4					3000			3,0	2,6	142,4

ФУНДАМЕНТЫ МОНОЛИТНЫЕ ЖЕЛЕЗОБЕТОННЫЕ ПОД
ТИПОВЫЕ КОНСТРУКЦИИ ОСТАТД И ОТДЕЛЬНО СТАЛДХ
ОПОР ТЕХНОЛОГИЧЕСКИХ ТРУБОПРОВОДОВ

СТРОИТЕЛЬНЫЕ
КОНСТРУКЦИИ И
ИЗДЕЛИЯ
Серия 3.015-01/04
Вып.0;1;2

Лист 2
Страница 4

НОМЕНКЛАТУРА ПОДКОЛОННИКОВ, ТИП П

Марка подколонника	Размеры подколонника, мм						Марка бетона	Расход материалов		
	a	b	a ₁	b ₁	H	h		Бетон, м ³		Сталь, кг
								h _н =300мм	h _н =600мм	
ПГ 1-1	2400	1200	650	650	1500	1050	М 150	2,6	1,8	147,0
ПГ 1-2					1800			3,5	2,6	161,6
ПГ 1-3					2400			5,2	4,4	188,7
ПГ 1-4					3000			7,0	6,1	215,7
ПГ 2-1	2100	1200	550	650	1500			2,5	1,6	147,0
ПГ 2-2					1800			3,4	2,5	161,6
ПГ 2-3					2400			5,1	4,2	188,7
ПГ 2-4					3000			6,8	6,0	215,7
ПИ 1-1	2100	900	550	550	1500			1,7	1,1	123,5
ПИ 1-2					1800			2,3	1,7	136,4
ПИ 1-3					2400			3,4	2,8	160,0
ПИ 1-4					3000			4,5	4,0	183,7
ПК 1-1	2100	1200	550	650	1500			2,7	1,9	136,4
ПК 1-2					1800			3,4	2,7	150,2
ПК 1-3					2400			5,0	4,2	175,7
ПК 1-4					3000			6,5	5,7	201,1
ПК 2-1	2100	1200	550	650	1500	2,6	1,9	136,4		
ПК 2-2					1800	3,4	2,6	150,2		
ПК 2-3					2400	4,9	4,1	175,7		
ПК 2-4					3000	6,4	5,7	201,1		

НОМЕНКЛАТУРА ПОДКОЛОННИКОВ, ТИП Ш

Марка подколонника	Размеры подколонника, мм					Марка бетона	Расход материалов						
	a	b	a ₁	b ₁	H		Бетон, м ³		Сталь, кг				
							h _н =300мм	h _н =600мм					
ПН 1-1-1	1200	1200	600	600	1500	М 150	1,7	1,3	180,0				
ПН 1-2-1					1800		2,2	1,7	204,0				
ПН 1-3-1					2400		3,0	2,6	250,4				
ПН 1-4-1					3000		3,9	3,5	301,6				
ПН 1-1-2					1200		1200	600	600	1500	1,7	1,3	216,8
ПН 1-2-2										1800	2,2	1,7	240,8
ПН 1-3-2										2400	3,0	2,6	287,2
ПН 1-4-2										3000	3,9	3,5	338,4
ПН 1-1-3					1200		1200	600	600	1500	1,7	1,3	268,0
ПН 1-2-3										1800	2,2	1,7	292,0
ПН 1-3-3										2400	3,0	2,6	338,4
ПН 1-4-3										3000	3,9	3,5	389,6
ПН 1-1-4					1200		1200	600	600	1500	1,7	1,3	332,8
ПН 1-2-4										1800	2,2	1,7	356,8
ПН 1-3-4										2400	3,0	2,6	403,2
ПН 1-4-4										3000	3,9	3,5	454,4

ФУНДАМЕНТЫ МОНОЛИТНЫЕ ЖЕЛЕЗОБЕТОННЫЕ ПОД
ТИПОВЫЕ КОНСТРУКЦИИ ЭСТАКАД И ОТДЕЛЬНЫЕ СТОЯКИ
ОПОР ТЕХНОЛОГИЧЕСКИХ ТРУБОПРОВОДОВ

СТРОИТЕЛЬНЫЕ
КОНСТРУКЦИИ И
ИЗДЕЛИЯ
Серия 3.015-8/84
Вып.0;I;2

Лист 3
Страница 5

Продолжение

Марка подколонника	Размеры подколонника, мм					Марка бетона	Расход материалов		
	a	b	a ₁	b ₁	H		Бетон, м ³		Сталь, кг
							h _л =300мм	h _л =600мм	
ПН 1-1-5	1200	1200			1500		-	1,3	310,4
ПН 1-2-5					1800		-	1,7	334,4
ПН 1-3-5					2400		-	2,6	380,8
ПН 1-4-5					3000		-	3,5	432,0
ПН 1-1-6					1500		-	1,3	412,8
ПН 1-2-6					1800		-	1,7	436,8
ПН 1-3-6					2400		-	2,6	483,2
ПН 1-4-6					3000		-	3,5	534,4
ПН 1-1-7					1500		-	1,3	542,4
ПН 1-2-7					1800		-	1,7	566,4
ПН 1-3-7					2400		-	2,6	612,8
ПН 1-4-7					3000		-	3,5	664,0
ПН 2-1-1	1800	1800	600	600	1500	М150	1,7	1,3	268,0
ПН 2-2-1					1800		2,2	1,7	292,0
ПН 2-3-1					2400		3,0	2,6	338,4
ПН 2-4-1					3000		3,9	3,5	389,6
ПН 2-1-2					1500		1,7	1,3	332,8
ПН 2-2-2					1800		2,2	1,7	356,8
ПН 2-3-2			2400	3,0	2,6		403,2		
ПН 2-4-2			3000	3,9	3,5		454,4		
ПН 2-1-3			1500	1,7	1,3		542,4		
ПН 2-2-3			1800	2,2	1,7		566,4		
ПН 2-3-3			2400	3,0	2,6		612,8		
ПН 2-4-3			3000	3,9	3,5		664,0		
ПН 2-1-4	1500	1,7	1,3	412,8					
ПН 2-2-4	1800	2,2	1,7	436,8					
ПН 2-3-4	2400	3,0	2,6	483,2					
ПН 2-4-4	3000	3,9	3,5	534,4					
ПН 3-1-1	3000	1800	900	1500	-	1,9	240,0		
ПН 3-2-1				1800	-	2,6	259,2		
ПН 3-3-1				2400	-	3,9	295,2		
ПН 3-4-1				3000	-	5,2	331,2		
ПН 3-1-2				1500	-	1,9	249,6		
ПН 3-2-2				1800	-	2,6	268,8		
ПН 3-3-2				2400	-	3,9	304,8		
ПН 3-4-2				3000	-	5,2	340,8		
ПН 4-1-1				1500	-	1,9	249,6		
ПН 4-2-1				1800	-	2,6	268,8		
ПН 4-3-1				2400	-	3,9	304,8		
ПН 4-4-1				3000	-	5,2	340,8		
ПН 4-1-2	1500	-	1,9	344,0					
ПН 4-2-2	1800	-	2,6	363,2					

<https://zavodpi.com/>

ФУНДАМЕНТЫ МОНОЛИТНЫЕ ЖЕЛЕЗБЕТОННЫЕ ПОД
ТИПОВЫЕ КОНСТРУКЦИИ ЭСТАКАД И ОТДЕЛЬНЫЕ СТОЛБИ
ОПОР ТЕХНОЛОГИЧЕСКИХ ТРУБОПРОВОДОВ

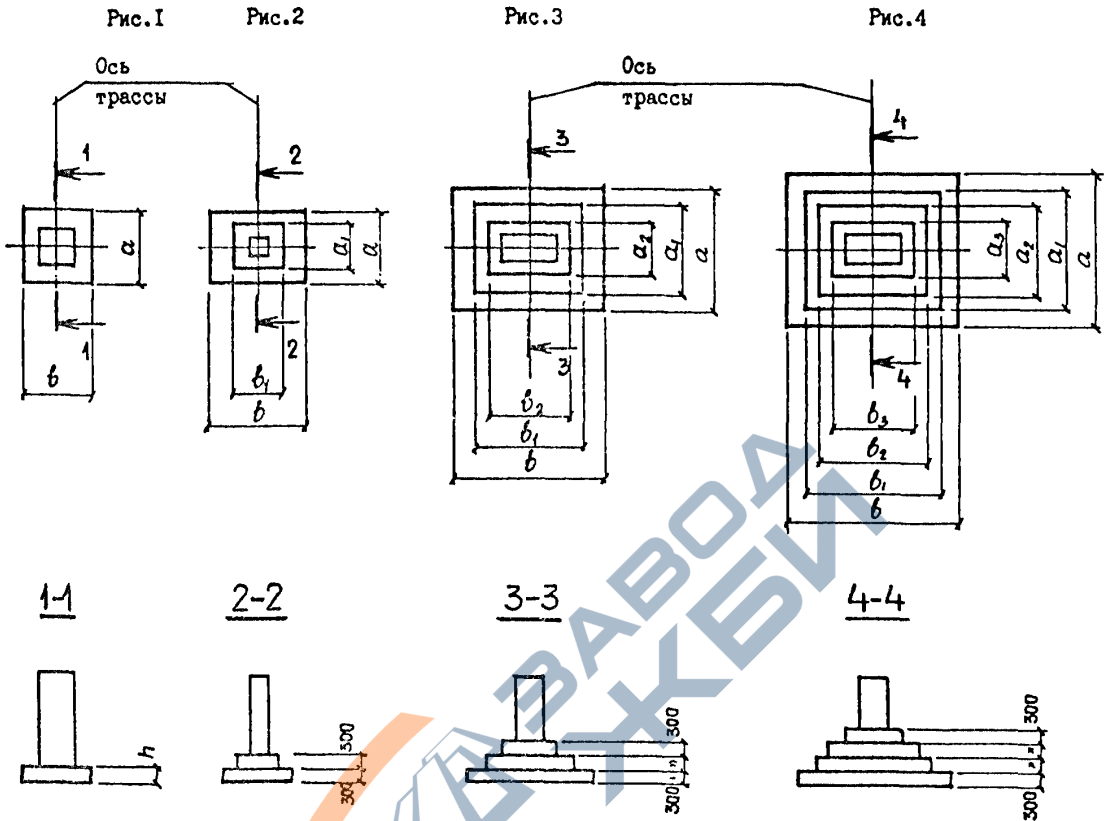
СТРОИТЕЛЬНЫЕ
КОНСТРУКЦИИ И
ИЗДЕЛИЯ
Серия Э.015-В/84
Вып.0; 1; 2

Лист 3
Страница 6

Продолжение

Марка подколонников	Размеры подколонников, мм					Марка бето- на	Расход материалов			Сталь, кг					
	а	б	а ₁	б ₁	Н		Бетон, м ³								
							h _n =500мм	h _n =900мм	h _n =1200мм						
ПН 4-3-2	2400	900			2400		3,9	-	-	399,2					
ПН 4-4-2					3000		5,2	-	-	435,2					
ПН 4-1-3					1500		1,9	-	-	492,8					
ПН 4-2-3					1800		2,6	-	-	512,0					
ПН 4-3-3					2400		3,9	-	-	548,0					
ПН 4-4-3					3000		5,2	-	-	584,0					
ПН 5-1-1					1500		2,6	1,7	-	561,6					
ПН 5-2-1					1800		3,5	2,6	-	612,0					
ПН 5-3-1					2400		5,2	4,3	-	732,2					
ПН 5-4-1					3000		6,9	6,1	-	852,4					
ПН 5-1-2	3000	1800			М150	1500	2,6	1,7	-	872,0					
ПН 5-2-2						1800	3,5	2,6	-	922,4					
ПН 5-3-2						2400	5,2	4,3	-	1042,6					
ПН 5-4-2						3000	6,9	6,1	-	1162,8					
ПН 5-1-3						1500	2,6	1,7	-	710,4					
ПН 5-2-3						1800	3,5	2,6	-	760,8					
ПН 5-3-3						2400	5,2	4,3	-	881,0					
ПН 5-4-3						3000	6,9	6,1	-	1001,2					
ПН 5-1-4						1500	2,6	1,7	0,9	1266,4					
ПН 5-2-4						1200	600		1800		1800	3,5	2,6	1,7	1316,8
ПН 5-3-4	2400	5,2	4,3	3,5	1437,0										
ПН 5-4-4	3000	6,9	6,1	5,2	1557,2										
ПН 5-1-5	1500	2,6	1,7	0,9	457,6										
ПН 5-2-5	1800	3,5	2,6	1,7	508,0										
ПН 5-3-5	2400	5,2	4,3	3,5	628,2										
ПН 5-4-5	3000	6,9	6,1	5,2	748,4										
ПН 6-1-1	2400										1500	2,6	1,7	0,9	495,2
ПН 6-2-1											1800	3,5	2,6	1,7	538,4
ПН 6-3-1											2400	5,2	4,3	3,5	633,0
ПН 6-4-1						3000	6,9	6,1	5,2	727,6					
ПН 6-1-2						1500	2,6	1,7	0,9	805,6					
ПН 6-2-2						1800	3,5	2,6	1,7	848,8					
ПН 6-3-2						2400	5,2	4,3	3,5	943,4					
ПН 6-4-2						3000	6,9	6,1	5,2	1038,0					
ПН 6-1-3						1500	2,6	1,7	0,9	644,0					
ПН 6-2-3						1800	3,5	2,6	1,7	687,2					
ПН 6-3-3	2400	5,2	4,3	3,5	781,8										
ПН 6-4-3	3000	6,9	6,1	5,2	876,4										
ПН 6-1-4	1500	2,6	1,7	0,9	1200,0										
ПН 6-2-4	1800	3,5	2,6	1,7	1243,2										
ПН 6-3-4	2400	5,2	4,3	3,5	1337,8										
ПН 6-4-4	3000	6,9	6,1	5,2	1432,4										

ФУНДАМЕНТНЫЕ ПЛИТЫ



НОМЕНКЛАТУРА ФУНДАМЕНТНЫХ ПЛИТ.

Марка плиты	Рис.	Размеры плиты, мм						Марка бетона	Расход материалов		
		a	b	a ₁	b ₁	a ₂	b ₂		h	Бетон, м ³	Сталь, кг
ПФ 1-1	1	1500	1500					300	М 150	0,7	16,4
ПФ 2-1			1800	-	-					1,0	21,6
ПФ 2-2										1,0	30,2
ПФ 3-1										1,1	27,2
ПФ 3-2										1,1	32,2
ПФ 4-1	2	1800	2100	900	1500					1,5	27,2
ПФ 4-2										1,5	32,2
ПФ 5-1	1									1,3	30,3
ПФ 5-2										1,3	36,0
ПФ 6-1	2		2400	900	1500					1,7	30,3
ПФ 6-2										1,7	36,0
ПФ 7-1	1	2100								1,5	38,0
ПФ 7-2										1,5	45,0
ПФ 8-1	2	2400	2100		1500					2,2	38,0
ПФ 8-2										2,2	44,6
ПФ 9-1		2100	2700	1500	1800			2,5	44,0		
ПФ 9-2								2,5	51,9		

Продолжение

Марка плиты	Рис.	Размеры плиты, мм							Марка бетона	Расход материалов							
		a	b	a ₁	b ₁	a ₂	b ₂	h		Бетон, м ³	Сталь, кг						
ПФ 9-3	2	2100	2700	1500	1800	-	-	300	М 150	2,5	61,2						
ПФ 10-1		2400								1500	1800	-	-	300	2,8	48,5	
ПФ 10-2															3000	2100	-
ПФ 10-3		2700	3300	1800	2400	900	1500	-		2,8	67,9						
ПФ 11-1										2100	1500	1800	-	-	300	3,1	52,5
ПФ 11-2																2400	3300
ПФ 11-3		3,1	73,5														
ПФ 12-1	2	1800	2100	1200	1500	-	300	М 150	4,4	77,9							
ПФ 12-2									4,4	90,1							
ПФ 13-1	2	2100	2700	1800	2100	-	300	М 150	1,7	32,4							
ПФ 14-1									2400	3000	1800	2100	-	300	1,9	30,3	
ПФ 15-1		2700	3300	1800	2400	900	1500								-	2,2	38,0
ПФ 15-2									2400	3000	1800	2100	-	300		2,2	48,8
ПФ 16-1		2700	3300	1800	2400	900	1500								-	2,5	51,9
ПФ 17-1									2400	3000	1800	2100	-	300		2,9	57,1
ПФ 17-2		2,9	67,3														
ПФ 18-1	3	2700	3300	1800	2400	1200	1800	М 150	3,3	62,1							
ПФ 18-2									3000	3600	2100	2700	-	300	3,3	73,5	
ПФ 19-1		3600	4200	2700	3000	1800	-								4,6	77,9	
ПФ 19-2									2700	3300	1800	2400	900	1800	-	4,6	92,4
ПФ 20-1		3000	3600	2100	2700	-	300									5,6	90,5
ПФ 20-2									3600	4200	2700	3000	1800	-	5,6	107,5	
ПФ 21-1		2400	3000	-	-	600	300								6,3	131,3	
ПФ 22-1	2700							3300	1800	2400	900	1800	-	7,9	178,6		
ПФ 22-2		7,9	109,2														
ПФ 23-1	2	1800	2400	900	1500	-	300	М 150	4,3	62,0							
ПФ 24-1									2100	1500	1800	-	-	300	1,8	30,3	
ПФ 24-2	2700	3300	1800	2400	900	1800	-	1,8							36,0		
ПФ 25-1								3000	3600	2100	2700	1500	-	300	2,3	38,0	
ПФ 25-2	2700	3300	1800	2400	900	1800	-								2,3	45,0	
ПФ 26-1								3	3000	3600	2100	2700	1500	-	М 150	4,5	65,6
ПФ 26-2	3600	4800	2400	4800	-	-	300									4,5	77,9
ПФ 26-3								2700	3300	1500	3300	-	-	300	4,5	90,1	
ПФ 27-1	3000	3600	1800	3600	-	-	300								5,8	104,9	
ПФ 28-1								3600	4800	2400	4800	-	-	300	8,6	168,0	
ПФ 28-2	2700	3300	1500	3300	-	-	300								8,6	195,4	
ПФ 29-1								3000	3600	1800	3600	-	-	300	4,2	90,1	
ПФ 29-2	4200	2400	4200	-	-	300	4,2								106,0		
ПФ 30-1							2700	3300	1500	3300	-	-	300	5,8	104,9		
ПФ 30-2	3000	3600	1800	3600	-	-								300	5,8	124,9	
ПФ 31-1							3600	4800	2400	4800	-	-	300		6,8	129,0	
	4200	2400	4200	-	-	300								6,8	129,0		

ФУНДАМЕНТЫ МОНОЛИТНЫЕ ЖЕЛЕЗОБЕТОННЫЕ ПОД
ТИПОВЫЕ КОНСТРУКЦИИ ЭСТАКАД И ОТДЕЛЬНО СТОЯЩИХ
ОПОР ТЕХНОЛОГИЧЕСКИХ ТРУБОПРОВОДОВ

СТРОИТЕЛЬНЫЕ
КОНСТРУКЦИИ И
ИЗДЕЛИЯ
Серия 3.015-8184
Вып.0;1;2

Лист 5
Страница 9

Продолжение

Марка плиты	Рис.	Размеры плиты, мм									Марка бетона	Расход материалов	
		a	b	a ₁	b ₁	a ₂	b ₂	a ₃	b ₃	h		Бетон, м ³	Сталь, кг
ПФ 31-2	2	3000									М 150	6,8	149,8
ПФ 32-1		3600	4200	2400	4200							7,6	150,8
ПФ 32-2												7,6	175,8
ПФ 33-1		2700	5400	1800	5400							7,3	152,1
ПФ 34-1		4500	4200	3900	3000							9,2	192,6
ПФ 35-1		3900	3600	2700	2400	-	-			300		6,2	144,4
ПФ 36-1		5700	5100	5100	3900	14,7	299,4						
ПФ 37-1		5100	4500	4200	3300	-	-	11,1	234,1				
ПФ 38-1		5700	6300	5100	5100	18,6	374,8						
ПФ 39-1		6000	4800		3600	14,1	289,2						
ПФ 40-1	3	6600	6000	5400	5400	4500	4500			26,7	402,4		
ПФ 41-1		6900	6600	5700		5100	3900			28,9	473,7		
ПФ 42-1		7200	7200	6000	6000		4500	33,2	521,4				
ПФ 43-1		7800	6900	6600	5700	5400	4200	34,2	561,9				
ПФ 44-1	4	7500	8100	6300	6900	5700	5700	4500	4500	47,1	638,1		
ПФ 45-1		9000	7500	7800	6300	6600	4800	5400	3600	50,3	694,8		
ПФ 46-1	1	3000	3000	-	-					2,7	89,8		
ПФ 47-1	2	6600	5100	5400	3900	-	-	-	-	300	16,4	346,0	
ПФ 48-1		7200	5700	5000	4500					20,4	417,5		
ПФ 49-1	3	7800	6000	6600	4800	5100	3600			-	29,1	476,9	

С2ВА УКАЗАНИЯ ПО ПРИМЕНЕНИЮ

В выпуске 0 приведены монтажные схемы фундаментов одного температурного блока, ключ для подбора фундаментов под железобетонные колонны и стальные опоры, номенклатура подколонников и фундаментных плит, таблицы для подбора составных частей фундамента (фундаментных плит и подколонников).

В выпуске 1 разработаны составные элементы монолитных железобетонных фундаментов - подколонники и фундаментные плиты под опоры серий 3.015-1/82, 3.015-2/82, 3.015-3/82. Монолитные фундаменты допускается применять для отдельно стоящих опор и эстакад с расчетным давлением на основании от 1,5 кгс/см² до 4,5 кгс/см².

В выпуске 2 разработаны конструкции вертикальных сеток и плоских горизонтальных сеток армирования подколонников.

Н1ВD РАСЧЕТНАЯ ТЕМПЕРАТУРА НАРУЖНОГО ВОЗДУХА
- до минус 55°С

62ЕЕ ИНЖЕНЕРНО-ГЕОЛОГИЧЕСКИЕ УСЛОВИЯ - общие
62ВQ СТЕПЕНЬ АГРЕССИВНОСТИ СРЕДЫ - неагрессивная

ДОПОЛНИТЕЛЬНЫЕ ДАННЫЕ

Расшифровка марки изделия:

ПФ 3-1:

ПФ - плита фундаментная;

3 - опалубочные размеры плиты;

1 - несущая способность плиты.

<https://zavodjbi.com/>

ФУНДАМЕНТЫ МОНОЛИТНЫЕ ЖЕЛЕЗОБЕТОННЫЕ ПОД
ТИПОВЫЕ КОНСТРУКЦИИ ЭСТАКАД И ОТДЕЛЬНО СТОЯЩИХ
ОПОР ТЕХНОЛОГИЧЕСКИХ ТРУБОПРОВОДОВ

СТРОИТЕЛЬНЫЕ
КОНСТРУКЦИИ И
ИЗДЕЛИЯ
Серия 3.015-8(84
Вып.0;1;2

Лист 5
Страница 10

Подколонники под железобетонные колонны:

ПВ 1-2-1; ПБ 1-3-2:

П - подколонник;

В;Б- вторая буква характеризует размеры подколонника в плане;

1 - размер стакана в плане;

2;3- характеризует высоту подколонника;

1;2- несущая способность подколонника.

Подколонники под стальные опоры:

ПН 2-1-4:

ПН - подколонник;

2 - размеры подколонников в плане;

1 - высота подколонника;

4 - расположение анкерных болтов

Настоящая серия разработана взамен серии 3.015-8, вып.0-1,0-2,1,2 (письмо Отдела типового проектирования и организации проектно-исследовательских работ Госстроя СССР от 14.03.85 №2/3-131)

В7ЕА СОСТАВ ПРОЕКТНОЙ ДОКУМЕНТАЦИИ

Выпуск 0. Материалы для проектирования фундаментов под железобетонные колонны
прямоугольного сечения и стальные опоры

Выпуск 1. Подколонники, плиты фундаментные. Рабочие чертежи.

Выпуск 2. Арматурные и закладные изделия. Рабочие чертежи.

Объем проектных материалов, приведенных к формату А4-302 форматки.

В7ВА АВТОР ПРОЕКТА

Харьковский Промстройинипроект, 310022,
г.Харьков-22, пл. Дзержинского,8 совместно
с Армпроектм.

В7НА УТВЕРЖДЕНИЕ

одобрен Главоргпроектом Госстроя СССР письмо от 15.05.86 №2/3-245

В7КА ПОСТАВЩИК

Государственное предприятие — Центр проектной продукции массового
применения (ГП ЦПП), 127238, Москва, Дмитровское ш.,46, корп. 2
Инв. № 21704
Катал. л. № 056008