

МИНИСТЕРСТВО СЕЛЬСКОГО ХОЗЯЙСТВА СССР

САДСЕЛЬСТРОЙПРОЕКТ
<https://zavodjbi.com/>

ТИПОВЫЕ КОНСТРУКЦИИ И ДЕТАЛИ ЗДАНИЙ И СООРУЖЕНИЙ

СЕРИЯ 2.800-2

УНИФИЦИРОВАННЫЕ УЗЛЫ И ДЕТАЛИ
СЕЛЬСКОХОЗЯЙСТВЕННЫХ ЗДАНИЙ И СООРУЖЕНИЙ

Выпуск 1

Узлы и детали зданий с несущими каменными стенами
и железобетонным покрытием
/животноводческих и птицеводческих комплексов/

ИНВ. 2965

0р - 57 коп.

МОСКВА
<https://zavodjbi.com/>

<https://zavodjbi.com/>
МИНИСТЕРСТВО СЕЛЬСКОГО ХОЗЯЙСТВА СССР
ГЛАВСЕЛЬСТРОЙПРОЕКТ

ТИПОВЫЕ КОНСТРУКЦИИ И ДЕТАЛИ ЗДАНИЙ И СООРУЖЕНИЙ

СЕРИЯ 2.800-2

УНИФИЦИРОВАННЫЕ УЗЛЫ И ДЕТАЛИ
СЕЛЬСКОХОЗЯЙСТВЕННЫХ ЗДАНИЙ И СООРУЖЕНИЙ

Выпуск 1

Узлы и детали зданий с несущими каменными стенами
и железобетонным покрытием
/животноводческих и птицеводческих комплексов/

РАЗРАБОТАН
ИНСТИТУТОМ ГИПРОНИСЕЛЬХОЗ

УТВЕРЖДЕН
И ВВЕДЕН В ДЕЙСТВИЕ
ПРИКАЗОМ ГЛАВСЕЛЬСТРОЙПРОЕКТА МСХ СССР
от 19 ФЕВРАЛЯ 1969г. №15

<https://zavodjbi.com/>
МОСКВА

СО Д Е Р Ж А Н И Е

№ КВ	И М Е Н О В А Н И Е	№ Л И С Т О В	№ С Т Р.
1	Пояснительный записки.	—	3
2	Маркировочные схемы.	АС-1	4
3	Маркировочные схемы.	АС-2	5
4	УЗЛЫ 1, 2, 3, 4, 5, 6.	АС-3	6
5	УЗЛЫ 7, 8, 9, 10. Дешаки крепления МД2-1 к хвостови КС3 и МД2-3 к прогоны В-558.	АС-4	7
6	УЗЛЫ 11, 12, 13, 14. Дешаки „А“	АС-5	8
7	УЗЛЫ 15, 16, 17.	АС-6	9
8	УЗЛЫ 18, 19, 20, 21, 22, 23.	АС-7	10
9	Дешаки безшапкового покрытия.	АС-8	11
10	УЗЛЫ 24, 25.	АС-9	12
11	УЗЛЫ 26, 27. Температурный шов в кирпичной стене.	АС-10	13
12	Монтажные дешаки	АС-11	14
13	Спецификация марок монтажных дешаков на УЗЛА.	АС-12	15
14	Плоские подкладки ОП-25, ОП-38.	АС-13	16
15	Фрамуги Ф6-6, Ф6-9, Ф6-12. Передающие бечення. Установка фрамуг в проемы стен.	АС-14	17

1977048
2666

ПОДШИПНИК

ПОДШИПНИК

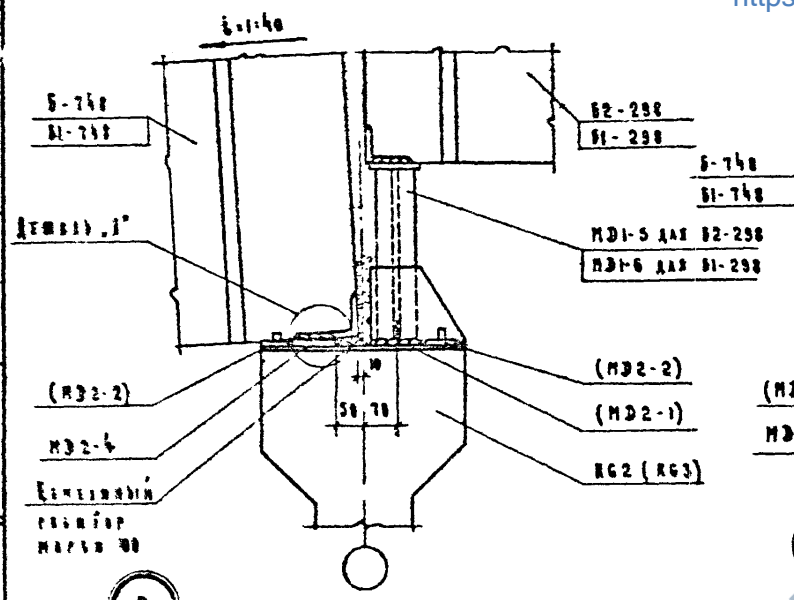
ПОДШИПНИК

ПОДШИПНИК

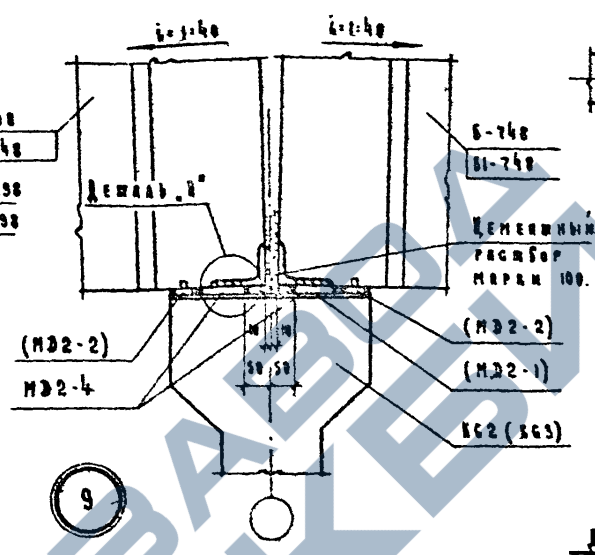
ПОДШИПНИК

ПОДШИПНИК

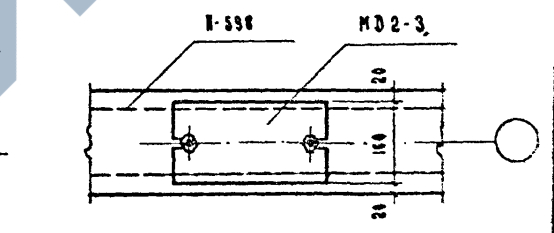
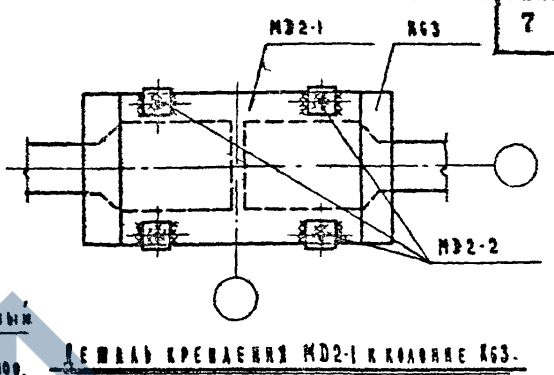
ГИПРОНИСЛАХОВ
г. Москва



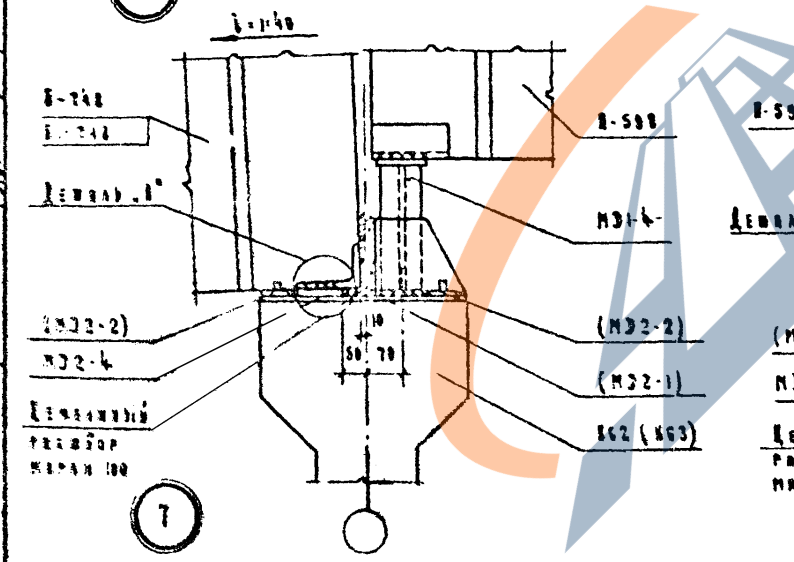
8



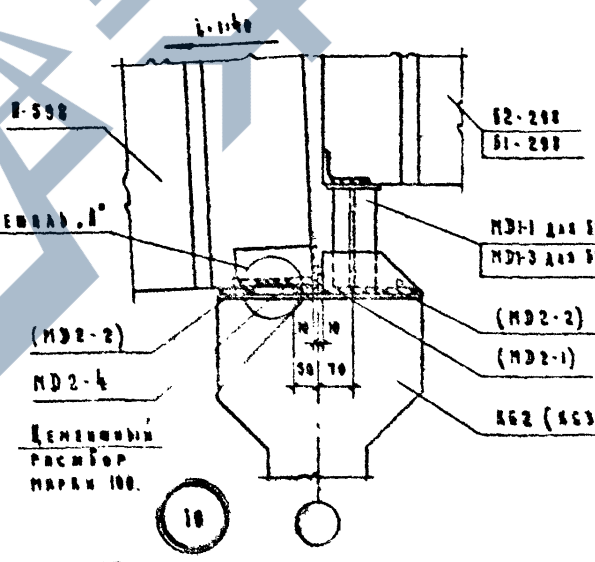
9



ДЕМПФЕР КРЕПЛЕНИЯ МД2-3 К ВАЛУ И-598



7



10

ПРИМЕЧАНИЯ:

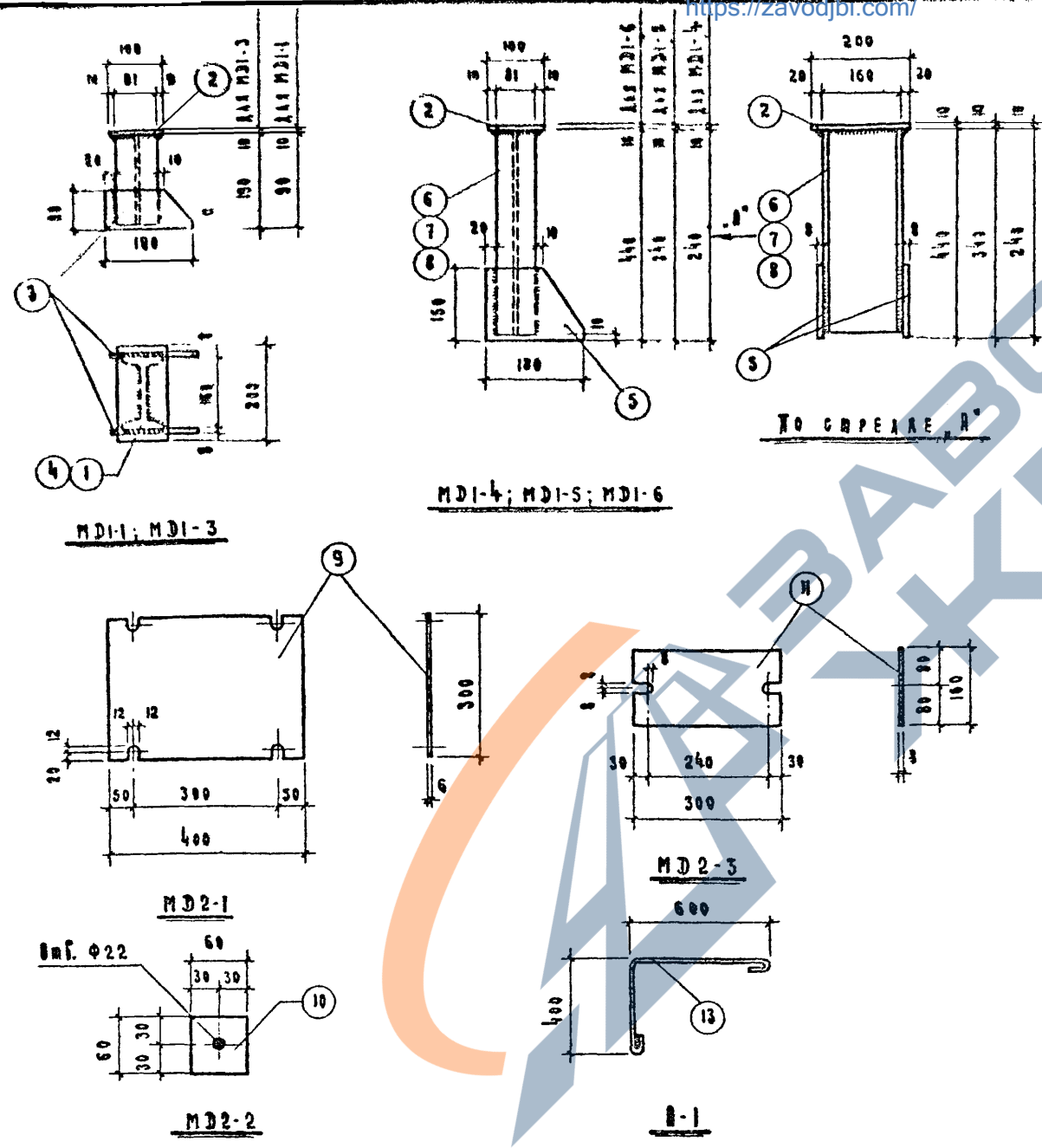
1. ШПЫ И-6 мм, с д.б.х. шворня Заскродит 342.
2. Демпфер 1° для И-598.
3. Монтажные демпферы, указанные в скобках, относятся к валу К63.
4. Монтажные демпферы для И-598.
5. Спецификация марок подшипников дана на 2-м листе для валу И-598.
6. Длина обхвата шваб и шворня на обхвате швабки должна быть не менее 100 мм.
7. Демпфер МД2-1 и МД2-3 уложен на цементном расборе состава 1:2 + 1:3 толщиной 5-12 мм.

Универсальные узлы и детали
сервиса и ремонта

Узлы и детали для систем вентиляции
и кондиционирования воздуха
Узлы 1, 4, 5, 10. Демпфер крепления МД2-1 к
валу И-598.

Серия	Виды	Лист
2.800-2	Виды 1	10-4

Имя:
 Подпись:
 Должность:
 Организация:
 Адрес:
 Дата:
 1968 г.



БЕДНОВИДНЫЕ
 ДЕТТАИ

Марка покрывного материала	№ по каталогу	Размеры, мм	Толщина, мм	Вес кг		Деттаи
				Средний	Максимальный	
MDI-1	1	114	90	1	1.43	4.8
	2	100 × 10	200	1	1.57	
	3	87 × 8	180	2	0.90	
MDI-3	4	114	180	1	2.86	6.2
	2	100 × 10	200	1	1.57	
	3	87 × 8	180	2	0.90	
MDI-4	6	114	230	1	3.66	8.6
	2	100 × 10	200	1	1.57	
	5	150 × 8	180	2	1.70	
MDI-5	7	114	330	1	5.25	10.2
	2	100 × 10	200	1	1.57	
	5	150 × 8	180	2	1.70	
MDI-6	8	114	430	1	6.84	11.8
	2	100 × 10	200	1	1.57	
	5	150 × 8	180	2	1.70	
MD2-1	9	300 × 6	400	1	5.65	5.7
MD2-2	10	60 × 6	60	1	0.17	0.2
MD2-3	11	160 × 8	300	1	3.01	3.0
MD2-4	12	50 × 8	200	1	1.00	1.0
R-1	13	φ123-I	1150	1	1.02	1.0

ПРИМЕЧАНИЯ:

1. ШДЫ 4-6 мм; вальцованы шнеком Э42.
2. Измерения сделаны в соответствии с ГОСТ 380-60.

Унифицированные узлы и детали
 Узлы и детали зданий с несущими каменными стенами и железобетонным покрытием.
 1968 г.
 Москва
 Выпуск 1
 Лист А6-II

СПЕЦИФИКАЦИЯ <https://zavodjbi.com/> ДЕТАЛЕЙ И ЗСЗА

ИВЕНЯ Ж
ПОЗИЦИЯ И
ПРОБЕРКА
БЕРКОВСКИЙ ИМ
ЛЮКОВСКИЙ
САСЕНДАНС
РАК ГРОСДИ
ВЕСНИК
ТИПРОИНСЕЛСЬХОЗ
Г. МОСКВА

№ ЗСЗА	МАРКА НОРМАННОЙ ДЕТАЛИ	КОЛ. ШТ.	ЛЮЖ. ГДЕ МАРКА ИЗОБР.	ПРИМЕЧАНИЕ	
5	Н-1	1	ИГ-11	ДЛЯ КСЗ	
6	Н-1	1			
7	МД1-4	1			
	МД2-1	1			
	МД2-2	4			
	МД2-4	1			
8	МД1-5	1			ДЛЯ Б2-298
	МД1-6	1			ДЛЯ Б1-298
	МД2-1	1			ДЛЯ КСЗ
	МД2-2	4			
9	МД2-1	1	ДЛЯ КСЗ		
	МД2-2	4			
	МД2-4	2			
10	МД1-1	1	ДЛЯ Б2-298		
	МД1-3	1	ДЛЯ Б1-298		
	МД2-1	1	ДЛЯ КСЗ		
	МД2-2	4			
	МД2-4	1			

№ ЗСЗА	МАРКА НОРМАННОЙ ДЕТАЛИ	КОЛ. ШТ.	ЛЮЖ. ГДЕ МАРКА ИЗОБР.	ПРИМЕЧАНИЕ
11	МД1-5	1	ИГ-11	ДЛЯ Б2-298
	МД1-6	1		ДЛЯ Б1-298
	МД2-1	1		ДЛЯ КСЗ
	МД2-2	4		
12	МД1-1	1	ИГ-11	ДЛЯ Б2-298
	МД1-3	1		ДЛЯ Б1-298
	МД2-1	1		ДЛЯ КСЗ
	МД2-2	4		
13	МД1-1	1	ИГ-11	ДЛЯ Б2-298
	МД1-3	1		ДЛЯ Б1-298
	МД2-1	1		ДЛЯ КСЗ
14	МД2-1	1	ИГ-11	ДЛЯ КСЗ
	МД2-2	4		
15	МД2-1	2	ИГ-11	ДЛЯ КСЗ
	МД2-2	8		
16	МД2-3	2	ИГ-11	ДЛЯ Н-598

№ ЗСЗА	МАРКА НОРМАННОЙ ДЕТАЛИ	КОЛ. ШТ.	ЛЮЖ. ГДЕ МАРКА ИЗОБР.	ПРИМЕЧАНИЕ
17	МД2-1	2	ИГ-11	ДЛЯ КСЗ
	МД2-2	8		
	МД2-3	2		
19	МД2-3	1	ИГ-11	ДЛЯ Н-598
20	МД2-3	1		ДЛЯ Н-598
21	МД2-3	1		ДЛЯ Н-598
22	МД2-3	1		ДЛЯ Н-598
23	МД2-3	1		ДЛЯ Н-598
				ДЛЯ Н-598

ПРИМЕЧАНИЕ:

НОМЕРИРА-СЗЗД ИОН. ЗСЗА ПО ГОСТ 300-60"

1968 г. Унифицированные ЗСЗА и ДЕТАЛИ СЕЛЬСКОХОЗЯЙСТВЕННЫХ МАШИНОСТРОИТЕЛЬНЫХ ЗАВОДОВ
 Спецификация МАРКИ НОРМАННЫХ ДЕТАЛЕЙ И ЗСЗА.
 Серия 2.800-2
 Выпуск 1
 1 2

126.3558

<https://zavodjbi.com/>

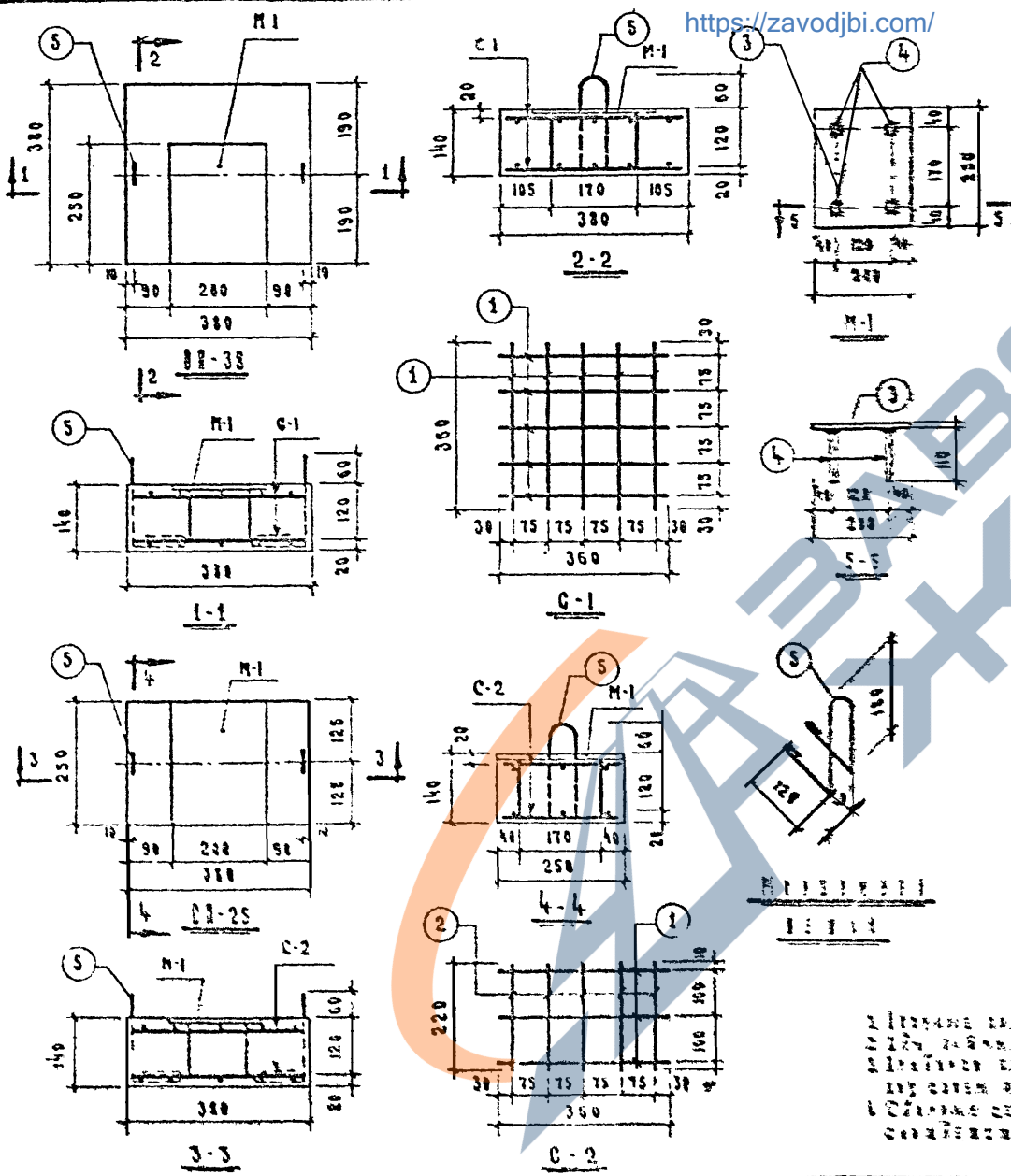
СПЕЦИФИКАЦИЯ СВАЯН

Марка изделия	Арматурные элементы		№ позн-ции	№ хан. Фнн	На 1 элемент			Вес стаян кг.	
	№	Кол-во штук			Кол-во штук	Длина мм	Общая длина мм	На 1 ст-щ	Общий вес кг.
DR-38	C-1	2	1	6ГТ	10	360	3.60	0.40	1.60
	Итого:								
	M-1	1	3	200-8	1	250	0.25	3.14	3.14
			4	10ГТ	4	110	0.44	0.27	0.27
	Итого:								
Всего:									
DR-25	M-1	1	3	200-8	1	250	0.25	3.14	3.14
			4	10ГТ	4	110	0.44	0.27	0.27
	Итого:								
	C-2	2	1	6ГТ	5	360	1.08	0.24	0.48
			2	6ГТ	5	220	1.10	0.24	0.48
Итого:									
Всего:									

Характеристики изделия		DR-38	DR-25
Вес изделия	кг	58.8	32.5
Объем бетона	м³	0.021	0.013
Вес арматуры	кг	1.31	1.38
Расход арматуры на 1 м³ бетона	кг	48	120
Вес заводных деталей	кг	3.40	3.40
Марка бетона	—	200	200

ПРИМЕЧАНИЯ:

1. Изделие выполнено разработанным техническим проектом со ссылкой на СНиП 3-1-62.
 2. Для заливки бетона использован цемент марки 440.
 3. Изделие выполнено с применением стальной арматуры марки А-3 (ссылка на СНиП 3-1-62).
 4. Для заливки бетона использован цемент марки 440.
 5. Изделие выполнено с применением стальной арматуры марки А-3 (ссылка на СНиП 3-1-62).
 6. Для заливки бетона использован цемент марки 440.



ИЗДАНИЕ № 1
 ПОДПИСАТЕЛЬ № 05
 М.С.С.С.С.
 ПРОЕКТ
 ПРОВЕРКА
 БЕЗОПАСНОСТЬ
 БЕЗОПАСНОСТЬ
 БЕЗОПАСНОСТЬ
 БЕЗОПАСНОСТЬ
 БЕЗОПАСНОСТЬ

1368-	Унифицированные сваи и детали сварных конструкций зданий и сооружений.	Устройство свайных фундаментов с применением стальных и железобетонных элементов	https://zavodjbi.com/	СЕРИЯ 2.800-2	31.03.68	Л.С.С.
-------	---	---	---	------------------	----------	--------

